

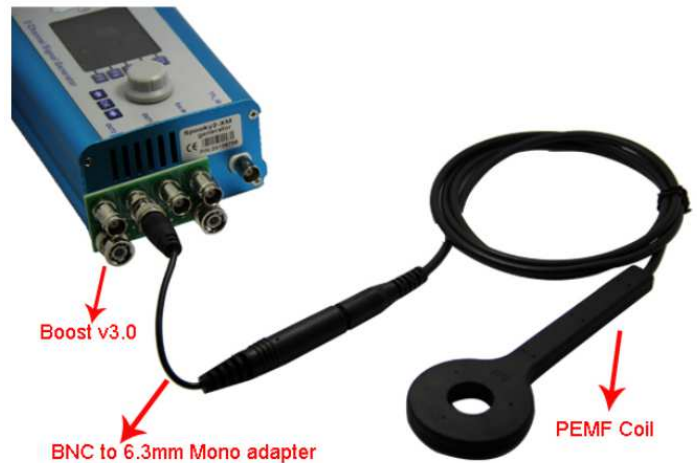
# Spooky Coil

Versatile e altamente efficace, il Campo Elettro Magnetico Pulsante (PEMF - Pulsed Electro Magnetic Field) entra in gioco quando si conosce la posizione del problema o del disagio. La Terapia del Campo Pulsante Elettromagnetico (PEMFT), chiamata anche Terapia Magnetica Pulsante, Pulse Magneto Therapy o PEMF, è una tecnica di riparazione ossea normalmente usata nell'ambito dell'Ortopedia per il trattamento delle pseudoartrosi, fusioni fallite di fratture e pseudoartrosi congenita.

Nei casi di cura ossea, il PEMF utilizza i campi magnetici pulsanti diretti verso il tessuto danneggiato.

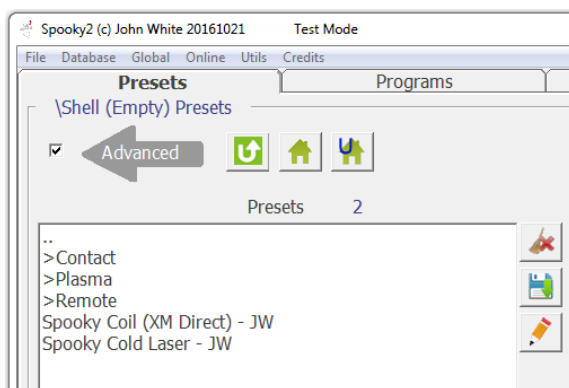
Ma è ritenuto anche molto utile per stimolare la riparazione cellulare.

L'FDA ha approvato molti di questi dispositivi di stimolazione. Questi dispositivi forniscono una soluzione complementare che può aiutare nella riparazione delle ossa.



La nostra bobina per il PEMF si collega direttamente alla presa *HIGH PWR CONTACT* del Boost3.

## Come si usa



Quando viene usato con il generatore Spooky2-XM:

- collegare il cavo alla presa *HIGH PWR CONTACT* del Boost3 (come per la modalità Contac);
- nella cartella **Preset**, cliccare su "<Shell (Empty) Presets" e dopo su "Spooky Coil (XM Direct) - JW";
- scegliere il programma da utilizzare, in **Programs**;
- in **Settings**, è meglio impostare l'onda quadra (nel caso sia stata pre-impostata un altro tipo di onda);
- infine in **Control**, scegliere il generatore con cui eseguire il trattamento.

## Utilizzo con lo Spooky Central

Spegnere l'alimentazione prima di collegare o scollegare lo Spooky Coil. Spooky Coil funziona indipendentemente dal segnale del generatore e può essere utilizzato con o senza il plasma. Senza plasma, il PEMF può essere utilizzato per controllare efficacemente tutti i tipi di dolore, soprattutto nelle ossa e articolazioni. Posizionare il BN della bobina vicino alla pelle e accendere l'interruttore della bobina sullo Spooky Central. La bobina non diventerà calda e può essere utilizzata per lunghi periodi di tempo senza che si surriscaldi.

Il PEMF utilizza una frequenza fissa di 100Hz, proprio come lo SC Contact. Entrambi presentano un picco elettrico al termine di ogni impulso magnetico. Questo picco è di 29 volt, tuttavia non sarà in grado di provocare l'elettroporazione.

L'onda quadra della frequenza fissa, genera una fontana virtuale di armoniche superiori che aiutano allo stress e devitalizza gli agenti patogeni.

A causa della componente magnetica del segnale, l'uso del PEMF non è sicuro per i portatori di pacemaker o di altri impianti elettronici.

## Vantaggi

Bobina singola e ampia, che non si riscalda.

Cavo robusto.

Chiara indicazione della faccia Bio-Nord per l'orientamento corretto.

Comoda maniglia per l'auto-trattamento.

Progettata per durare nel tempo.



## Specifiche Tecniche

Tipo di spinotto: 6.35mm Mono

Diametro esterno Bobina: 54,6 mm

Diametro interno Bobina: 20 mm

Diametro esterno Maniglia: 15mm – 12.9mm (affusolata e arrotondata per il comfort)

Lunghezza del cavo: 1.5m

Induttanza: 297uH

Resistenza: 0.5 Ohm

Adattatore (in dotazione allo SC): Mono da 6,35 mm a 3.5mm.

*Si prega di non utilizzare alcun altro tipo di adattatore in quanto potrebbe causare danni.*